



160312340656
有效期至2022年7月25日止

监 测 报 告

562018YS0006-1

委 托 方：沧州圣力安全与环境科技
咨询有限公司

监测类别：委托监测

报告日期：2018年10月29日

沧州金原检测技术有限公司



报 告 声 明

- 1、报告无检测单位检验检测专用章、CMA 章和骑缝章（骑缝章为检验检测专用章）无效。
- 2、报告无编制、审核、批准人签字无效。
- 3、报告未经同意，请勿复印，报告涂改无效。
- 4、复制报告未重新加盖检验检测专用章和 CMA 章无效。
- 5、对报告如有异议，应于收到报告之日起十五日内提出书面申诉，逾期不申请的，视为认可检测报告。
- 6、检测报告只对所检样品检验项目的检验结果负责。由委托单位自行采集的样品，本实验室仅对送检样品检测数据负责，对样品来源不负责。
- 7、未经本实验室书面同意，本报告及数据不得用于商业广告，违者必究。

沧州金原检测技术服务有限公司

地址：沧州市开发区东海路 20 号靖烨科技园 8 号楼 7 层 701、
702、703、709、710 室

邮编：061000

电话：0317-3091450

传真：0317-3507019

一、概况

受沧州圣力安全与环境科技咨询有限公司委托,沧州金原检测技术服务有限公司检测人员按照国家标准中的相关规定,对黄骅市昱捷汽车配件有限公司噪声进行了监测。

二、项目基本信息

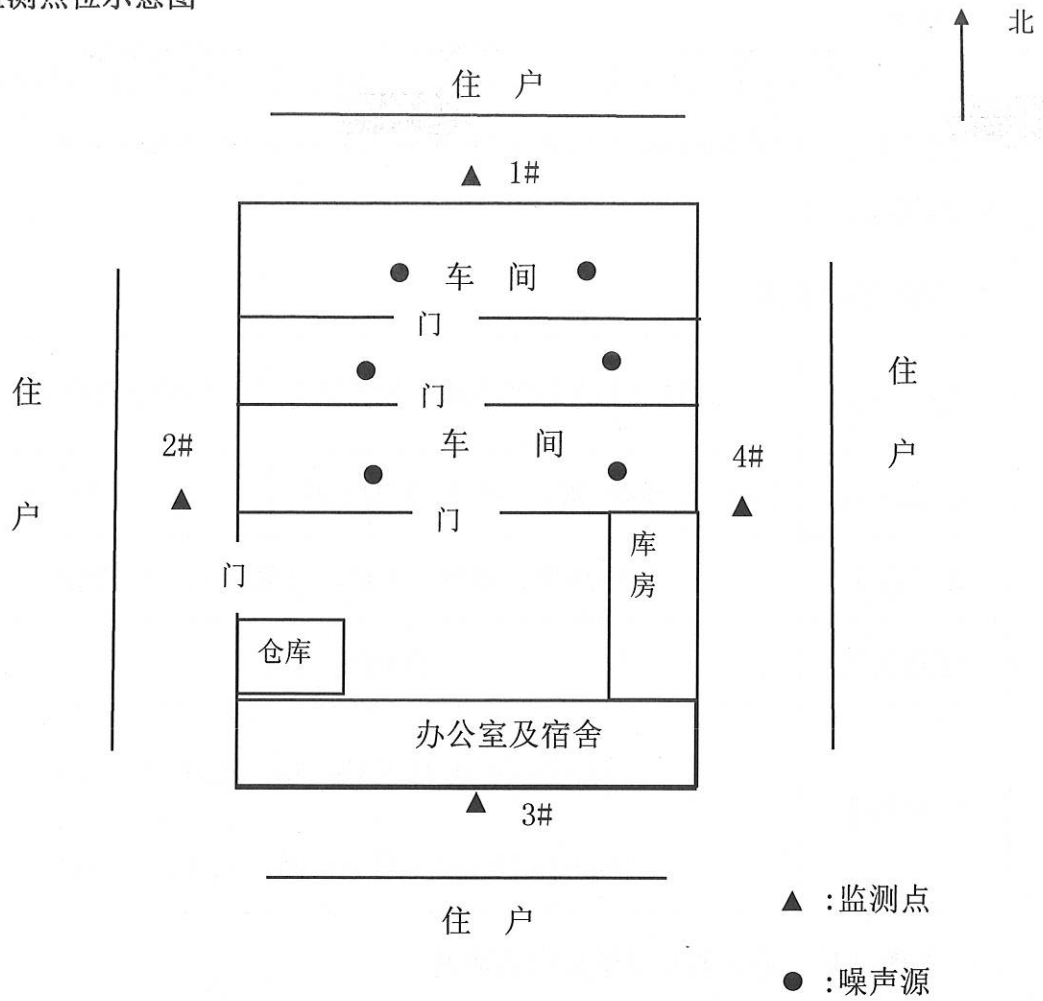
监测地址	黄骅市齐家务乡小刘庄村黄骅市昱捷汽车配件有限公司		
监测日期	2018年10月23-24日	监测工况	75%
监测点位	厂界东侧、西侧、南侧、北侧各设1个检测点		
监测人员	金熙飞 陈猛		
气象条件	2018年10月23日昼:晴,风速:1.7m/s 2018年10月24日昼:晴,风速:1.1m/s		

三、监测项目、分析方法及使用仪器情况

监测项目	监测方法	监测仪器型号/编号	检出限
噪声	《工业企业厂界环境噪声排放标准》 GB12348-2008	AWA6288+积分平均声级计 (CJYJ-211) AWA6221A 声校准器 (CJYJ-149) DEM6 型轻便三杯风向风速表 (CJYJ-217)	--



四、监测点位示意图



五、监测结果

1、 2018 年 10 月 23 日监测结果

单位 dB(A)

监测 点位	点位	监测结果	主要噪声源	功能区类别
1#	昼间	52.6	主要生产设备噪声	一类
2#	昼间	53.2	主要生产设备噪声	一类
3#	昼间	49.6	主要生产设备噪声	一类
4#	昼间	49.1	主要生产设备噪声	一类

2、2018 年 10 月 24 日监测结果

单位 dB(A)

监测 点位	点位	监测结果	主要噪声源	功能区类别
1#	昼间	53.1	主要生产设备噪声	一类
2#	昼间	52.6	主要生产设备噪声	一类
3#	昼间	49.0	主要生产设备噪声	一类
4#	昼间	50.0	主要生产设备噪声	一类

——以下无正文——

编 写: 叶夏齐

日期: 2018 年 10 月 29 日

审 核: 陈丹

日期: 2018 年 10 月 29 日

批 准: 胡念环

日期: 2018 年 10 月 29 日



